



September 2022

Bereit für den Einzug

Ein Tageszentrum, zwei Demenzabteilungen, drei Pflegestationen; insgesamt 150 Betten, aufgeteilt auf 72 Einzelzimmer und 39 Zweierzimmer – nun ist der Neubau des Pflegezentrums Spital Limmattal fertiggestellt. Nach rund drei Jahren Bauzeit steht jetzt der grosse Umzug bevor.

NEUBAU PFLEGEZENTRUM

Vorstellung Pflegeangebot und neue Räumlichkeiten

spitallimmattal
Pflegezentrum



Inhalt

Pflegeangebot

Grundrisse Zimmer

Grundausstattung Zimmer

Öffentliche Räume und Dienstleistungen

Das Areal mit Spital
und Pflegezentrum aus
der Vogelperspektive.

Persönliche und individuelle Betreuung

Pflegeangebot

Das Angebot des Pflegezentrums Spital Limmatt wird verschiedensten Pflegebedürfnissen gerecht und umfasst neben der Langzeitpflege auch kurzzeitige Aufenthalte. Das spezialisierte Angebot zielt auf komplexe und palliative Pflegesituationen, demenzielle Erkrankungen, Übergangspflege und Entlastungsangebote für betreuende Angehörige ab.

Die Nähe zum Spital Limmatt ist nicht nur räumlich gegeben, sondern spiegelt sich auch in der engen Zusammenarbeit. Durch das direkt nebenan gelegene Akutspital kann rund um die Uhr eine lückenlose und qualitativ hochstehende medizinische Versorgung gewährleistet werden. Die unmittelbare Rückkehr nach Hause ist nach einem Spitalaufenthalt nicht immer möglich; für diese Fälle bieten wir stationäre Kurzzeitpflege und Therapien an.

Neben Ärztinnen, Ärzten und Pflegenden arbeiten wir mit verschiedenen Therapeutinnen und Therapeuten, Aktivierungsfachpersonen, Sozialarbeitenden und Seelsorgenden zusammen. Diese multiprofessionelle Ausrichtung erlaubt es uns, unsere Bewohnenden ganzheitlich – gesundheitlich, sozial und seelisch – zu pflegen, betreuen und umsorgen. Wir unterstützen ältere, pflegebedürftige Menschen persönlich und individuell. Ihnen und ihren Angehörigen begegnen wir stets auf Augenhöhe.

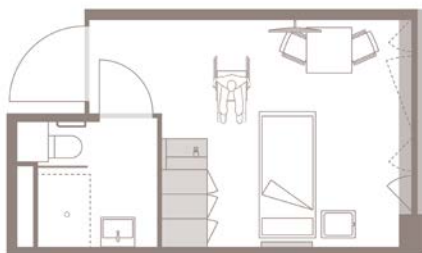
Neben der menschlichen und fachlichen Kompetenz stehen die Vorgaben und Qualitätskriterien von «Qualität in Palliative Care» im Zentrum unserer täglichen Arbeit.

Viel Platz durch offene Gestaltung

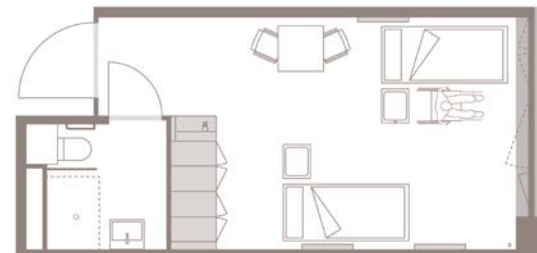
Grundrisse Zimmer



Einzelzimmer: Wohnfläche 19 m²



Zweierzimmer: Wohnfläche 27 m²



Die Einbett- und Zweibett-Zimmer der Pflegestationen sind den heutigen Patientenbedürfnissen angepasst und verfügen alle über eigene, nach modernsten Standards eingerichtete Nasszellen.

Topmodern mit Platz für Individualität

Grundausstattung der Zimmer

Die Zimmer sind dank grosszügigen Fenstern lichtdurchflutet und mit praktischem Mobiliar altersgerecht eingerichtet.

Alle Zimmer sind ausgestattet mit:

- elektrischem Pflegebett mit Nachttisch und -lampe
- Einbauschränk
- Tisch mit zwei Stühlen
- TV
- Lichtruf
- Telefon



*Ein Rückzugsort auf dem Areal des Spitals Limmattal:
die Kapelle beim Teich.*



Alles unter einem Dach

Öffentliche Räume und Dienstleistungen



Das Pflegezentrum Spital Limmattal soll unseren Bewohnenden ein Zuhause sein – ein Ort, wo man sich wohl fühlt, sicher und geborgen ist. Moderne Infrastrukturen, die Komfort und Sicherheit bieten, spielen bei diesem «Zuhausegefühl» eine grosse Rolle.

Neben den Einzel- und Zweierzimmern gibt es auf jeder Station mehrere Begegnungszonen in Form von Aufenthaltsräumen und Wohnzimmern.



Pflegezentrum Spital Limmattal

Urdorferstrasse 100
CH-8952 Schlieren
spitallimmattal.ch

Langzeitpflege, Hospiz	2., 3., 4. OG
Geschützte Demenzstation	1. OG
(ab Herbst 2023: 2. Gruppe im EG)	
Tageszentrum	EG

Coiffeursalon und Podologiepraxis	EG
Raucherräume	1., 2., 4. OG
Pflegebäder	2., 4. OG
Parkhaus	UG

Die begehbaren Innenhöfe und die schöne Gartenanlage mit Teich laden zum Aufenthalt im Freien ein. Im Restaurant und der Cafeteria des benachbarten Spitals Limmattal können sich Bewohnende und Angehörige kulinarisch verwöhnen lassen.

Ein Coiffeursalon und eine Podologiepraxis runden das umfangreiche «Wohlfühl-Angebot» unseres Hauses ab.



09.2022